

Canon

imageRUNNER®
5070



Sistemas
Corporativos



meap
POWERED BY I

imageRUNNER®
5070

SISTEMAS CORPORATIVOS

LLEVAMOS LA INNOVACIÓN A TODAS LAS OFICINAS CORPORATIVAS DE ALTO VOLUMEN

Presentamos la imageRUNNER®
5070 de Canon...la mezcla ideal
entre productividad de alto
volumen y eficiencia del flujo de
trabajo de los documentos para
todas las necesidades de
comunicación.



En el mundo actual conectado en redes, los departamentos corporativos necesitan contar con las herramientas adecuadas para seguir el veloz ritmo de los negocios a nivel mundial. Estas herramientas deben ir más allá de la producción tradicional de documentos en papel para abarcar la necesidad creciente de administrar y proteger la información electrónica.

Con la imageRUNNER 5070, Canon ofrece una solución multifuncional que logra un nuevo nivel de desempeño y que permite que cada usuario capture, cree y comunique información importante a la velocidad de la red.

Desde el escaneo a alta velocidad y el almacenamiento local de documentos hasta el acabado avanzado, la distribución electrónica y las capacidades de Internet, la imageRUNNER 5070 ofrece desempeño, durabilidad e innovación inigualables. Además, usted puede aprovechar la tecnología MEAP® (Multifunctional Embedded Application Platform) de Canon para personalizar la operación del sistema según los flujos de trabajo exclusivos de la compañía: todo mientras les proporciona tranquilidad, en cualquier lugar, a las personas que toman las decisiones a nivel corporativo.



PRODUCTIVIDAD PODEROSA QUE VA DIRECTAMENTE HACIA LA META

La imageRUNNER 5070 de Canon ofrece más flexibilidad de producción de documentos que nunca antes.

Con la arquitectura más reciente de imagePlatform de Canon, la imageRUNNER 5070 está diseñada para proporcionar un desempeño excepcional, con un verdadero procesamiento simultáneo a través de todas las funciones del sistema, las cuales incluyen el copiado, la impresión, el escaneo, el envío y la comunicación por fax.

La tecnología del procesador personalizado de Canon está unida a un complemento estándar de RAM de 512 MB y una unidad de disco duro de 20 GB. Juntos, estos elementos ofrecen la capacidad de procesamiento para soportar el uso constante en ambientes de múltiples usuarios. Al hacer uso de la experiencia de Canon en el diseño de mecanismos de impresoras láser digitales, la imageRUNNER 5070 garantiza que cada trabajo de impresión/copiado se complete rápidamente, con una velocidad de salida de 50 páginas por minuto (carta/A4). El escaneo verdadero de 600 x 600 ppp y la tecnología innovadora de mejoramiento de imagen de Canon entregan cada página con una calidad de imagen excelente a resoluciones de hasta 2400 x 600 ppp equivalentes.

Con la tecnología IH (Calentamiento por Inducción) de Canon, los tiempos de calentamiento se miden en segundos, no en minutos, y los ahorros de energía se cuentan en dólares, no en centavos. El Duplexado Estándar sin Apilamiento ayuda a reducir los costos de papel mientras los suministros de alto rendimiento y fáciles de reemplazar maximizan el tiempo de actividad y mantienen los costos de mantenimiento al mínimo. La tecnología de Tambor de Silicio Amorfo de Canon (A-Si) ofrece una mayor resistencia al desgaste que los tambores convencionales, lo que garantiza una salida consistente de alta definición. Además, varios accesorios versátiles del sistema proporcionan flexibilidad de configuración para adaptarse a cada necesidad y aplicación.



Panel de Control Fácil de Usar

Alimentador Automático de Documentos Bilaterales



Alimentación confiable de hasta 100 originales unilaterales o bilaterales.

Suministro Versátil de Papel



Obtenga productividad continua con un suministro de papel estándar de 4,150 hojas, expansible a 7,650 con el accesorio opcional.

Finalizador T1



Engrapado en varias posiciones, perforación de orificios opcional y una capacidad de 4,000 hojas para la salida de trabajos de gran tiraje.

Finalizador Doblador T2



Agregue el acabado profesional de engrapado doblado para la creación interna de folletos. La perforación de orificios opcional también está disponible.

SOLUCIÓN DE RESOLUCIÓN CORPORATIVA

Características productivas de almacenamiento de archivos en papel y digitalmente para la reproducción inmediata o posterior de documentos.

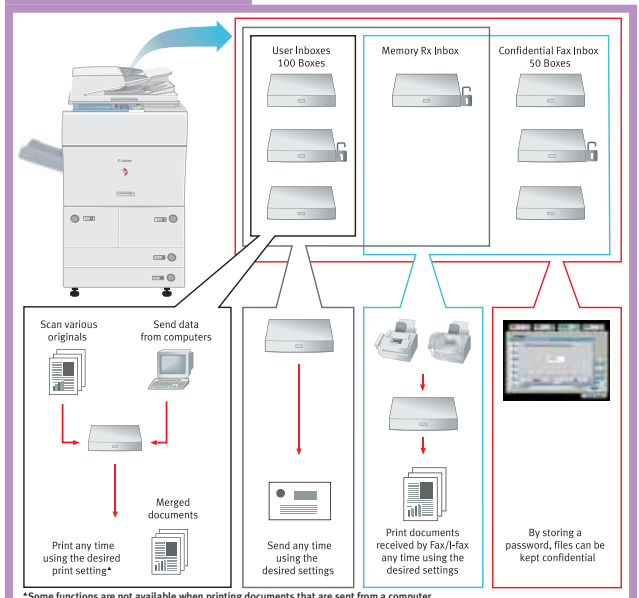
Cuando se necesita cumplir con fechas límite ajustadas, la imageRUNNER 5070 de Canon está lista para trabajar. Con la compatibilidad con varias capacidades avanzadas de manipulación de imágenes y de documentos, nada es imposible. Agregue cubiertas, capítulos y encartes. Procese originales diversos y de varias páginas con la característica de Creación de Trabajos. Personalice la interfaz de usuario para una programación rápida de los trabajos. Incluso, agréguelos a las copias datos digitales tales como números de página y sellos de agua. Cada página se reproduce con una calidad de imagen mejorada de 1200 x 600 ppp a través de la tecnología de suavizamiento digital.

Cuando el trabajo exige futuras aplicaciones de impresión según demanda y de almacenamiento, la amplia memoria de los dispositivos imageRUNNER 5070 soporta la tecnología exclusiva de Buzón de Canon como una función estándar. Escanee y almacene los documentos con sus fijaciones deseadas. Luego mueva, edite, combine, reenvíe, imprima o borre según sea necesario con un completo control de la situación.

Copiado Rápido (Express Copy):

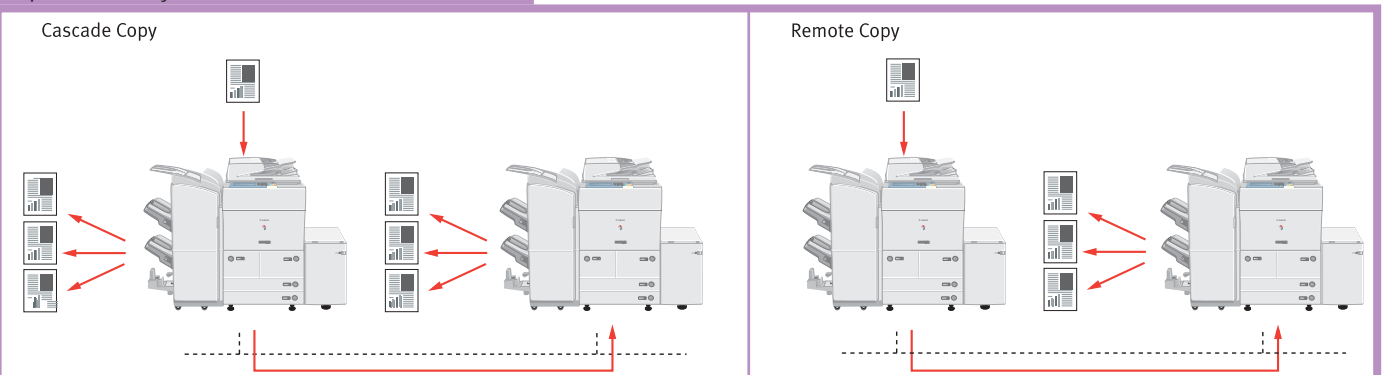


Funcionalidad de Buzón



El modelo imageRUNNER 5070 acepta funciones de Buzón de valor agregado que pueden funcionar como su sistema centralizado para el uso compartido de información, almacenamiento de documentos en el sitio y aplicaciones de impresión según demanda.

Copiado Remoto y En Cascada



Duplica la productividad del sistema y permite la impresión directamente en el punto donde se necesita, al aprovechar el poder de otros dispositivos imageRUNNER 6570/5570/5070 instalados en la red.

INFORMACIÓN COMPARTIDA CON SÓLO EL TOQUE DE UN BOTÓN

Haga uso de la capacidad de su infraestructura de red existente para comunicarse a través de la oficina o alrededor del mundo.



Inicie con la distribución básica de documentos al agregar las capacidades de Fax Super G3 a la imageRUNNER 5070 y envíe los documentos a una velocidad tan rápida como tres segundos por página*. Con la opción de fax, cada usuario conectado tiene acceso a la comunicación por fax sin papel, directamente desde su escritorio, a través de un software controlador de fax fácil de usar. La imageRUNNER 5070 también acepta el escaneo estándar compatible con TWAIN para las necesidades de captura y de edición de imágenes en estaciones de trabajo conectadas a través del utilitario Network ScanGear de Canon.

Para necesidades más avanzadas de distribución de documentos, agregue el kit Universal Send™ opcional de modo que pueda empujar los documentos digitales hacia cualquier destino: direcciones de correo electrónico individuales o de grupos o facsímiles por Internet, Buzones locales, carpetas de red y sistemas de administración de documentos. Los destinos pueden introducirse y almacenarse en la Libreta de Direcciones de la imageRUNNER 5070 o buscarse en servidores de red corporativos mediante la compatibilidad LDAP del sistema, para una selección precisa y autorizada de los destinatarios.



La nueva característica de Envío de URL permite que los documentos escaneados sean almacenados en el dispositivo mientras se envía el URL del documento hacia un destinatario para recuperarlo cuando lo necesiten, lo que reduce los atascos electrónicos y los buzones de entrada de correo electrónico congestionados. Con el Modo PDF encriptado**, los usuarios pueden minimizar el riesgo del acceso sin autorización a los archivos escaneados y enviados mediante la encriptación del contenido y la asignación de una contraseña para poder abrirlos, imprimirlos o editarlos. Con el Modo de PDF que Permite la Búsqueda**, los usuarios pueden escanear y crear archivos que permitan la búsqueda para localizar rápidamente la información.

Para las necesidades de distribución de documentos por toda la empresa y los destinatarios de alto volumen, el software eCopy ShareScan™ OP opcional puede integrarse en la imageRUNNER 5070 para vincularse con aplicaciones empresariales en red y de correo electrónico corporativo. Esto garantiza la distribución segura y sin papel, además de la administración de datos corporativos.



* Tiempo de transmisión por fax de aproximadamente 3 segundos por página, basado en el Cuadro Núm. 1 de ITU-T (JBIG, Modo Estándar) a una velocidad de módem de 33.6 Kbps al transmitir hacia otra máquina V.34. La Red Telefónica Pública Conmutada (PSTN) actualmente acepta velocidades de módem de 28.8 Kbps o inferiores según las condiciones de la línea telefónica.

** Requiere el Kit de Mejoramiento de PDF para Universal Send B1.

CAPACIDAD DE PROCESAMIENTO DE USO SIMULTÁNEO

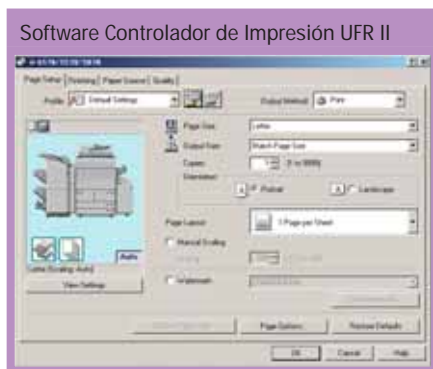
Desempeño excepcional de impresión a través de varios usuarios y ambientes.

La imageRUNNER 5070 se ha diseñado para integrarse perfectamente a las infraestructuras de red existentes. La interfaz Ethernet 10/100Base TX estándar del sistema es compatible con las velocidades más rápidas de transferencia de datos en entornos compartidos. Para una amplia versatilidad, los clientes pueden usar la interfaz USB 2.0 High Speed para una conexión directa con una PC anfitriona. La imageRUNNER 5070 puede soportar la conectividad inalámbrica mediante puentes* de otros fabricantes, para brindarle a su oficina la libertad de la impresión sin cables.

El Kit G5 Multi PDL para Impresora opcional integrado es compatible con PCL 5e, PCL 6, emulación PostScript® 3™ y, además, con la tecnología UFR II (Ultra Fast Rendering) propia de Canon para un desempeño excepcional en la impresión tanto en entornos de Windows® como de

Macintosh®. La imageRUNNER 5070 puede ir más allá al soportar las diversas funciones adicionales de impresión de valor agregado. Hay una función de Impresión Segura para la confidencialidad del documento, soporte para la integración con imageWARE™ Publishing Manager (opcional) para la elaboración de documentos mediante las funciones de arrastrar y soltar, además de un kit opcional de impresión de códigos de barras* para una producción rápida y precisa de los códigos de barras.

La imageRUNNER 5070 también ofrece la primera función Web Access (Acceso a Web) de la industria. Esta opción permite que los usuarios accedan a datos de Internet o de intranet desde el panel de interfaz de usuario de tamaño completo para la recuperación de información y la impresión de formularios y documentos* sin el uso de una PC.



* Para detalles, verifique la disponibilidad con su distribuidor local autorizado Canon.

▲ Requiere el Kit G5 Multi PDL para Impresora (opcional).

PRESERVACIÓN Y PROTECCIÓN

Modifique la funcionalidad del dispositivo imageRUNNER 5070 para satisfacer los requisitos específicos de acceso al sistema y las aplicaciones exclusivas.

Logre el Control Completo

Tome el control de los flujos de trabajo departamentales. Canon proporciona un paquete completo de herramientas y utilitarios para ayudar a simplificar la configuración, administración, acceso y personalización del sistema de la imageRUNNER 5070. El software de administración de cuentas de Canon y Remote UI™ de Canon facilitan la responsabilidad del administrador de instalar, supervisar y administrar los dispositivos en red, mientras la nueva característica de fijación Device Information Delivery (Envío de Información del Dispositivo) transmite las fijaciones deseadas de una máquina objetivo hacia otros sistemas imageRUNNER en red a través del departamento para que sus operaciones sean idénticas.

El Modo integrado de ID de Departamento controla y permite el acceso al sistema solamente a aquellos usuarios a los cuales se les han asignado ID y contraseñas válidas. Las herramientas de autenticación del usuario habilitadas en red, tales como Acceso a Dispositivo Único (SDL, por sus siglas en inglés) y Acceso Único (SSO, por sus siglas en inglés), permiten que las contraseñas e ID de red existentes sean usadas de modo que los empleados pueden mantener una identidad única para todas las funciones de seguridad de la red.

Una vez otorgado el acceso, entran en juego una variedad de características avanzadas de seguridad y de encriptación para evitar que los datos queden expuestos o sean interceptados por extraños. Para una mayor protección, el Kit de Seguridad para imageRUNNER opcional inicia la sobrescritura de los discos duros para borrar completamente los datos almacenados.



Modifique la Operación del Sistema para Satisfacer los Flujos de Trabajo Exclusivos

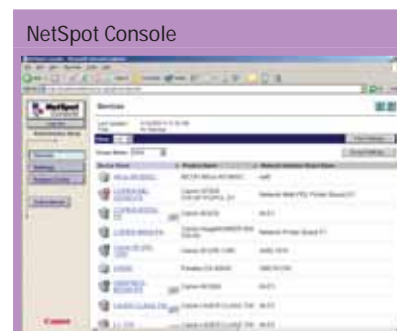
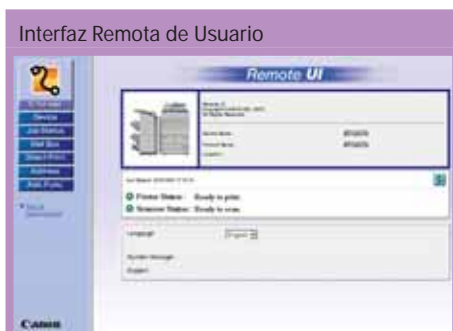
Con base en la tecnología Java, la arquitectura MEAP (Multifunctional Embedded Application Platform) de Canon permite que el sistema incorpore aplicaciones exclusivas que operan integradas en el dispositivo. El resultado es la integración total en la infraestructura de su compañía al presentar aplicaciones personalizadas para los usuarios de trabajos misceláneos directamente desde el panel LCD a todo color de los dispositivos.

Accesibilidad para Todos

La imageRUNNER 5070 va más allá al proporcionarle un fácil acceso al dispositivo a todos los usuarios autorizados. Los usuarios con discapacidades pueden operar las funciones del sistema desde una computadora portátil o PC de escritorio mediante el Kit de Software para Operador Remoto opcional, el cual emula el panel de control. Los usuarios con afecciones visuales pueden recibir la confirmación audible del trabajo mediante el Kit de Guía por Voz opcional.

Imagen de un Líder

Como el productor principal en la industria de dispositivos multifuncionales conectados en red, Canon continúa fijando nuevos estándares de calidad, desempeño y confiabilidad. Esa es la razón por la cual los negocios de cualquier tamaño y alcance confían en que Canon les proporcione las soluciones de oficina que mejoren la productividad y que hagan que cada negocio sea más competitivo.





imageRUNNER®
5070

Especificaciones de la imageRUNNER 5070

Tipo:	Sistema de Procesamiento de Imagen Multifuncional, Digital
Sistema de Procesamiento de Imagen:	Sistema de Transferencia Electrostática Seca Láser
Sistema de Revelado:	Sistema de Revelado de Un Componente Seco
Sistema de Fijación:	Sistema de Fijación de Calentamiento por Inducción
Memoria del Servidor de Imagen:	RAM de 512 MB/HDD de 20 GB Estándar
Tiempo de la Primera Copia:	Aprox. 3.3 segundos o menos desde el Vidrio de Originales
Tiempo de Calentamiento:	Aprox. 30 segundos o menos
Velocidad de Copiado/Impresión:	50 cpm/ppm (Carta/A4)
Originales Aceptables:	Hojas, Libros, Objetos Irregularmente (Hasta 4.4 lb/2 Kg)
Tamaño Máximo del Original:	11" x 17"/A3
Tamaño Máximo de la Copia:	11" x 17"/A3
Tamaño Mínimo de la Copia:	3 7/8" x 5 7/8" (98 mm x 149 mm)
Cantidad Máx. de Buzones Soportados:	100
Reservación Máxima de Copiado:	5 Trabajos
Resolución Real:	600 x 600 ppp
Resolución Interpolada:	1200 x 600 ppp (Copiado) 2400 x 600 ppp (Impresión)
Medios tonos:	256 Gradaciones
Duplicado:	Duplicado Automático Estándar Sin Bandeja
Ampliación/Reducción:	De 25% a 400% (Vidrio de Originales) De 25% a 200% (Alimentador) (en incrementos del 1%)
Control de Exposición:	Automático o Manual (9 Niveles)
Fuentes de Papel Estándar:	Dos Bandejas de Carga Frontal (1,500 Hojas Cada Una) Dos Casetes de Carga Frontal (550 Cada Uno) Alimentador Manual Múltiple para 50 Hojas Alimentador por Volumen de 3,500 Hojas (Total: 7,650 Hojas)
Opcional:	Alimentador por Volumen de 3,500 Hojas (Total: 7,650 Hojas)
Copias Múltiples:	De 1 a 999
Pesos de Papel (Todas las Fuentes):	Bond de 17 lb a Index de 110 lb/de 64 g/m ² a 200 g/m ²
Dimensiones (Al. x An. x Pt.):	47" x 25 3/8" x 29 1/4" (1192 mm x 643 mm x 743 mm)
Peso:	Aprox. 474 lb (215 kg)
Requisitos de Energía:	120 VAC, 60 Hz, 16 A*
Consumo de Energía:	1.85 kW (Máx.)
Enchufe:	NEMA 5-20R
Rendimiento del Tóner:	45,000 Imágenes (Cobertura del 6%)

Accesorios

Kit Universal Send™ D1 (Opcional)

Métodos de Envío:	Correo Electrónico, i-Fax, Fax Super G3 (Opcional), Servidor de Archivo (IPX, FTP, SMB), Buzón de Entrada del Usuario
Capacidad de la Libreta de Direcciones:	Máximo 1,800 Destinos

Formato de Archivo Estándar:	TIFF, PDF
Opcional:	PDF (OCR)
Tamaños de Envío:	De Mediacarta/A5 a 11" x 17"/A3

Alimentador Automático de Documentos Bilaterales (Estándar)

Originales Aceptados:	De Mediacarta/A5 a 11" x 17"/A3
Capacidad:	100 Hojas (Bond de 20 lb/80 g/m ²)
Peso de Papel del Original:	Bond de 13 lb a 32 lb/de 50 g/m ² a 128 g/m ²

Finalizador T1 y Finalizador Doblador T2 (Opcional)

Cantidad de Bandejas:	3 Bandejas
Capacidad de la Bandeja	
Modo sin Compaginación	
Bandeja A:	250 Hojas (Carta/A4, Mediacarta R/ASR, Executive) 125 Hojas (Legal/B4, Carta R/A4R, 11" x 17"/A3)
Bandeja B:	1,300 Hojas (Carta/A4, Mediacarta R/ASR, Executive) 650 Hojas (Legal/B4, Carta R/A4R, 11" x 17"/A3)
Bandeja C:	2,450 Hojas (Carta/A4, Executive) 1,700 Hojas (Mediacarta R/ASR) 650 Hojas (Legal/B4, Carta R/A4R, 11" x 17"/A3)
Modo Compaginar y Agrupar	
Bandeja B:	1,300 Hojas (Carta/A4, Executive) 650 Hojas (Legal/B4, Carta R/A4R, 11" x 17"/A3)
Bandeja C:	1,700 Hojas (Carta/A4, Executive) 650 Hojas (Legal/B4, Carta R/A4R, 11" x 17"/A3)
Bandeja B/C del Modo Engrapar:	1,300 Hojas/100 Juegos (Carta/A4, Executive) 650 Hojas/50 Juegos (Legal/B4, Carta R/A4R, 11" x 17"/A3)
Capacidad Máxima de Engrapado:	
Esquina/Doble:	50 Hojas (Carta/A4, Executive) 30 Hojas (Carta R/A4R, Legal/B4, 11" x 17"/A3)
Engrapado doblado (Finalizador Doblador T2 Solamente)	
Tamaños Aceptables de Papel:	Carta R/A4R, Legal/B4, 11" x 17"/A3
Capacidad/Bandeja:	1 a 5 Hojas/25 Juegos 6 a 10 Hojas/15 Juegos 11 a 15 Hojas/10 Juegos
Cap. Máx. de Engrapado/Juego:	15 Hojas
Doblado:	Doblado en V
Accesorios Anexables:	Unidad Perforadora M1

Alimentador por Volumen-V1 (Opcional)

Cantidad de Gavetas:	1
Capacidad de Papel:	3,500 Hojas (Bond de 20 lb/80 g/m ²)
Tamaño de Papel:	Carta/A4

Peso de Papel:	Bond de 17 lb a Index de 110 lb/de 64 g/m ² a 200 g/m ²
----------------	---

Tarjeta de Fax Super G3 R1 (Opcional)

Línea Aplicable:	Red Telefónica Pública Conmutada (PSTN)
Líneas de Conexión:	1
Tamaño de Envío/Original:	De Mediacarta/A5 a 11" x 17"/A3
Tamaño de Registro/Impresión:	De Mediacarta/A5 a 11" x 17"/A3

Kit G5 Multi PDL para Impresora de Canon (Opcional)

Procesador:	Procesador Personalizado Canon, de Uso Compartido
Memoria:	512 MB, Compartida
Almacenamiento:	20 GB, Compartido
PDL Soportados:	PCL 5e/6, Emulación PostScript® 3™ Emulación, UFR II
Conexiones de Interfaz Estándar:	10/100Base-TX (RJ-45), USB 2.0 High Speed
Sistemas Operativos de Red:	Windows® 98/Me/2000/XP Windows NT® 4.0/Server 2003 Solaris™ 1.1x, 2.5x o posteriores Macintosh® OS 8.0 o posteriores (PPD) Novell® NetWare® v.3.2, 4.1, 4.11, 4.2, 5, 5.1, 6, 6.5 (IPX/SPX™)

Otros Accesorios y Utilitarios Opcionales

- Manija de Accesibilidad A1
 - Kit de Impresión de Código de Barras A1
 - Kit de Tarjeta Braille A1
 - Lector de Tarjetas C1
 - Accesorio del Lector de Tarjetas C2
 - Juegos de Tarjetas
 - Casete AB1
 - Bandeja de Copiado L1
 - Bandeja de Documentos K1
 - eCopy Suite
 - Tarjeta de Bus de Expansión C1
 - Kit A2 de Seguridad para imageRUNNER
 - imageWARE Suite
 - NetSpot Suite
 - Unidad Perforadora M1 (Opcional para los Finalizadores)
 - Kit A1 de Software para Operador Remoto
 - Accesorio para Alimentación de Papel Tipo Ficha A1
 - Tarjeta de Interfaz de Aplicación USB D1
 - Kit de Mejoramiento de PDF para Universal Send B1
 - Kit de Guía por Voz A2
 - Software de Acceso a Internet A1
- * La IR5070 no viene en configuración de 230 V.

Canon
image*ANYWARE*

Como Socio de ENERGY STAR®, Canon U.S.A., Inc. ha determinado que este producto cumple con los lineamientos de ENERGY STAR en cuanto al uso eficiente de la energía. ENERGY STAR y la marca ENERGY STAR son marcas registradas en los Estados Unidos. Windows y Windows NT son marcas registradas de Microsoft Corporation en los Estados Unidos y en otros países. Adobe y PostScript son marcas registradas de Adobe Systems Incorporated en los Estados Unidos o en otros países. Apple y Macintosh son marcas registradas de Apple Computer, Inc. Intel y Celeron son marcas registradas de Intel Corporation. eCopy ShareScan es una marca de fábrica de eCopy, Inc. Novell y NetWare son marcas registradas de Novell, Inc. en los Estados Unidos y en otros países. Solaris es una marca de fábrica de Sun Microsystems, Inc. en los Estados Unidos y en otros países. IPX/SPX es una marca de fábrica de Novell, Inc. CANON, IMAGERUNNER y MEAP son marcas registradas, y UNIVERSAL SEND y el logotipo GENUINE son marcas de fábrica de Canon Inc. en los Estados Unidos y también pueden ser marcas registradas o marcas de fábrica en otros países. IMAGEWARE es una marca registrada de Canon U.S.A., Inc. en los Estados Unidos y es una marca de fábrica de Canon Inc. en ciertos países. Remote UI es una marca de fábrica de Canon U.S.A., Inc. IMAGEANYWARE es una marca de fábrica de Canon. Todos los nombres de productos y otras marcas a los cuales se hace referencia son marcas de fábrica de sus respectivos propietarios.

Las especificaciones están sujetas a cambios sin previo aviso.
Algunos productos se muestran con accesorios y equipos opcionales.
© 2005 Canon Latin America, Inc. Todos los derechos reservados.

Canon Latin America, Inc.
703 Waterford Way
Suite 400
Miami, FL 33126

www.canonlatinamerica.com

